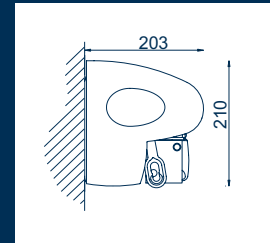
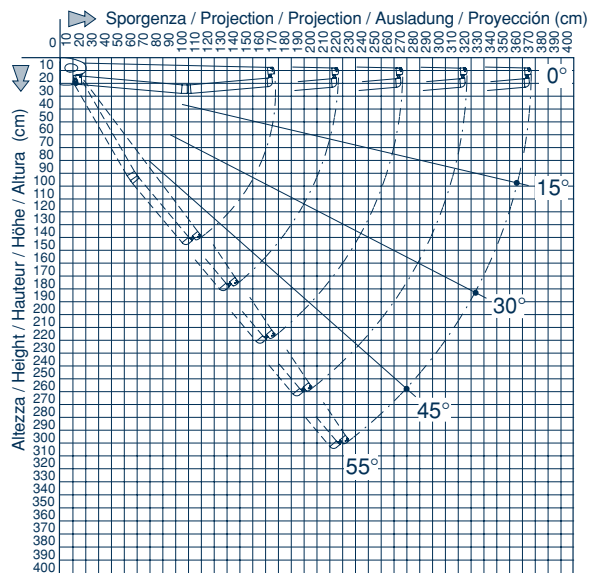




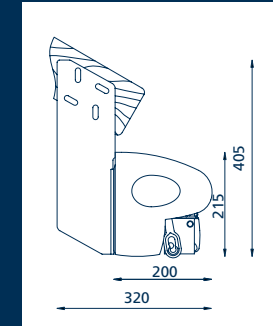
Patented Design

Patented Technology

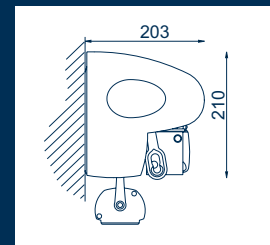
Ingombro max. e peso (1 coppia bracci)		Resistenza al vento (nelle dimensioni massime)	
Larghezza (cm)	600	Classe secondo EN 13561:2004 testata da TÜV	2
Sporgenza (a tenda aperta) (cm)	360	Pressione di prova nominale p (N/m ²)	70
Peso appross. (kg)	65-70	Classe secondo la proposta di modifica del paragrafo 4.4 della norma EN 13561:2004	3
Tubo avvolgitore Ø (mm)	70	Pressione dinamica q (N/m ²)	110
Overall dimensions and weight (1 pair of arms)		Wind resistance (at maximum dimensions)	
Width (cm)	600	Class tested by TÜV according to EN 13561:2004	2
Projection (awning open) (cm)	360	Nominal test pressure p (N/m ²)	70
Approx. weight (kg)	65-70	Class according to the proposal of revision of § 4.4 of EN 13561:2004	3
Blind roller Ø (mm)	70	Dynamic pressure q (N/m ²)	110
Encombrement max. et poids (1 couple bras)		Résistance au vent (dans l'extension maximum)	
Largeur (cm)	600	Classe selon EN 13561:2004 testée TÜV	2
Avancée (store ouvert) (cm)	360	Pression d'essai nominal p (N/m ²)	70
Poids approx. (kg)	65-70	Classe selon la proposition de modification du paragraphe 4.4 de la norme EN 13561:2004	3
Tube enrouleur Ø (mm)	70	Pression dynamique q (N/m ²)	110
Max. Raumbedarf und Gewicht (1 Paar Gelenkarme)		Windbeständigkeit (bei Höchstabmessungen)	
Breite (cm)	600	Klasse gemäß EN 13561:2004 bestätigt von TÜV	2
Ausfall (bei ausgefahrener Markise) (cm)	360	Nominalen Prüfdruckes p (N/m ²)	70
Ungefähres Gewicht (kg)	65-70	Klasse gemäß Revisions- Vorschlag des Absatzes 4.4 der EN Norm 13561 "Windwiderstandsklassen"	3
Aufwickelrohr Ø (mm)	70	Staudruck durch Wind q (N/m ²)	110
Dimensiones máx. y peso (1 par de brazos)		Resistencia al viento (en las dimensiones máximas)	
Anchura (cm)	600	Clase según EN 13561:2004 testado por TÜV	2
Resalto (con el toldo abierto) (cm)	360	Presión de prueba nominal p (N/m ²)	70
Peso aproximado (kg)	65-70	Clase según la propuesta de modificación del párrafo 4.4 de la norma EN 13561:2004	3
Tubo enrollador Ø (mm)	70	Presión dinámica q (N/m ²)	110



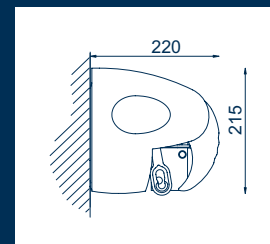
Montaggio standard
Standard Installation



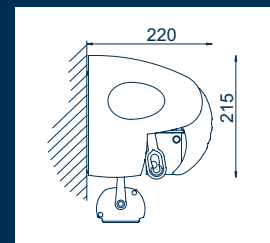
Montaggio sottotetto
Under-roof installation



Montaggio standard + kit luci
Standard Installation + lights kit



Montaggio con profilo terminale 31592
Installation with 31592 terminal bar



Montaggio con profilo terminale 31592 + kit luci
Installation with 31592 terminal bar + lights kit

**Ingombri minimi della
tenda finita - 1 coppia bracci**

Minimum awning
encumbrances - 1 pair arms
Encombremens minimum
du store fini - 1 pair bras
Mindestmasse der Markise
1 Paar Gelenkarme
Tamaño mínimo del toldo
1 pareja de brazos

SPORGENZA LARGHEZZA MIN.
PROJECTION MIN. WIDTH
AVANCEE LARGEUR MIN.
AUSLADUNG BREITE MIN.
PROYECCIÓN ANCHO MIN.

160	202
185	227
210	252
235	277
260	302
285	327
310	352
335	377
360	402