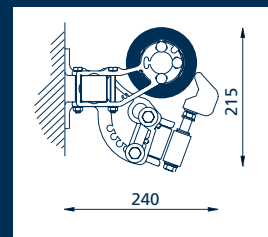
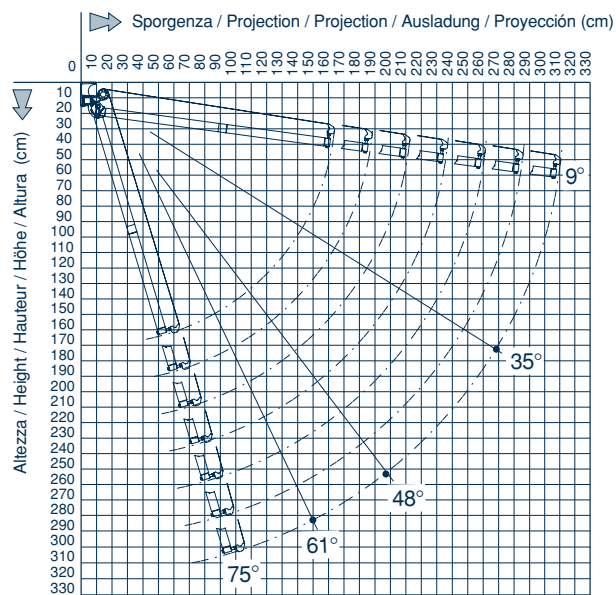
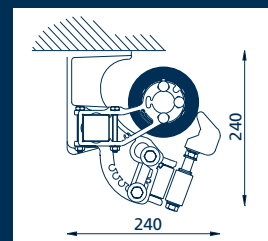




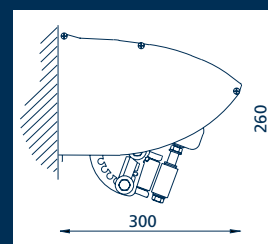
<b>Ingombro max. e peso (1 coppia bracci)</b>		<b>Resistenza al vento (nelle dimensioni massime)</b>	
Larghezza (cm)	600	Classe secondo EN 13561:2004 testata da TÜV	1
Sporgenza (a tenda aperta) (cm)	310	Pressione di prova nominale <b>p</b> (N/m <sup>2</sup> )	40
Peso appross. (kg)	55-60	Classe secondo la proposta di modifica del paragrafo 4.4 della norma EN 13561:2004	2
Tube avvolgitore Ø (mm)	60	Pressione dinamica <b>q</b> (N/m <sup>2</sup> )	70
<b>Overall dimensions and weight (1 pair of arms)</b>		<b>Wind resistance (at maximum dimensions)</b>	
Width (cm)	600	Class tested by TÜV according to EN 13561:2004	1
Projection (awning open) (cm)	310	Nominal test pressure <b>p</b> (N/m <sup>2</sup> )	40
Approx. weight (kg)	55-60	Class according to the proposal of revision of § 4.4 of EN 13561:2004	2
Blind roller Ø (mm)	60	Dynamic pressure <b>q</b> (N/m <sup>2</sup> )	70
<b>Encombrement max. et poids (1 couple bras)</b>		<b>Résistance au vent (dans l'extension maximum)</b>	
Largeur (cm)	600	Classe selon EN 13561:2004 testée TÜV	1
Avancée (store ouvert) (cm)	310	Pression d'essai nominal <b>p</b> (N/m <sup>2</sup> )	40
Poids approx. (kg)	55-60	Classe selon la proposition de modification du paragraphe 4.4 de la norme EN 13561:2004	2
Tube enrouleur Ø (mm)	60	Pression dynamique <b>q</b> (N/m <sup>2</sup> )	70
<b>Max. Raumbedarf und Gewicht (1 Paar Gelenkarme)</b>		<b>Windbeständigkeit (bei Höchstabmessungen)</b>	
Breite (cm)	600	Klasse gemäß EN 13561:2004 bestätigt von TÜV	1
Ausfall (bei ausgefahrener Markise) (cm)	310	Nominalen Prüfdruckes <b>p</b> (N/m <sup>2</sup> )	40
Ungefähres Gewicht (kg)	55-60	Klasse gemäß Revisions- Vorschlag des Absatzes 4.4 der EN Norm 13561 "Windwiderstandsklassen"	2
Aufwickelrohr Ø (mm)	60	Staudruck durch Wind <b>q</b> (N/m <sup>2</sup> )	70
<b>Dimensiones máx. y peso (1 par de brazos)</b>		<b>Resistencia al viento (en las dimensiones máximas)</b>	
Anchura (cm)	600	Clase según EN 13561:2004 testado por TÜV	1
Resalto (con el toldo abierto) (cm)	310	Presión de prueba nominal <b>p</b> (N/m <sup>2</sup> )	40
Peso aproximado (kg)	55-60	Clase según la propuesta de modificación del párrafo 4.4 de la norma EN 13561:2004	2
Tube enrollador Ø (mm)	60	Presión dinámica <b>q</b> (N/m <sup>2</sup> )	70



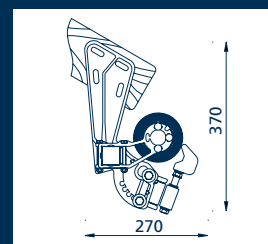
Montaggio a parete  
Wall installation



Montaggio a soffitto  
Ceiling installation



Montaggio con tettuccio  
Installation with a hood



Montaggio sottotetto  
Under-roof installation

**Ingombri minimi della tenda finita - 1 coppia bracci**

Minimum awning encumbrances - 1 pair arms

Encombrements minimum du store fini - 1 pair bras

Mindestmaße der Markise 1 Paar Gelenkarme

Tamaño mínimo del toldo 1 pareja de brazos

SPORGENZA PROJECTION AVANCEE AUSLADUNG PROYECCIÓN	LARGHEZZA MIN. MIN. WIDTH LARGEUR MIN. BREITE MIN. ANCHO MIN.
160	185
185	210
210	235
235	260
260	285
285	310
310	335